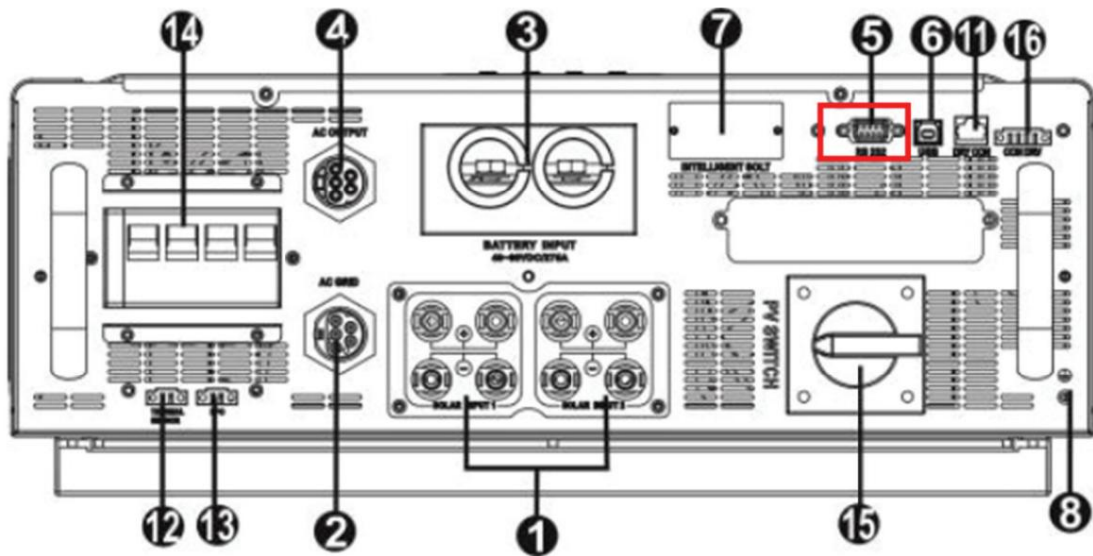


10KW verbesserte Firmware SOP-

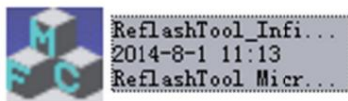
1. Stellen Sie sicher, dass alle Software in der Nähe ist, wie z. B. SolarPower.
2. Start MPI f 1 0KW und verwenden Sie RS232 Kabelverbindung zwischen PC und der Com po von MPI 10 i K W die wie unten gezeigt werden.

An dieser Step, LCD sollte hell sein.

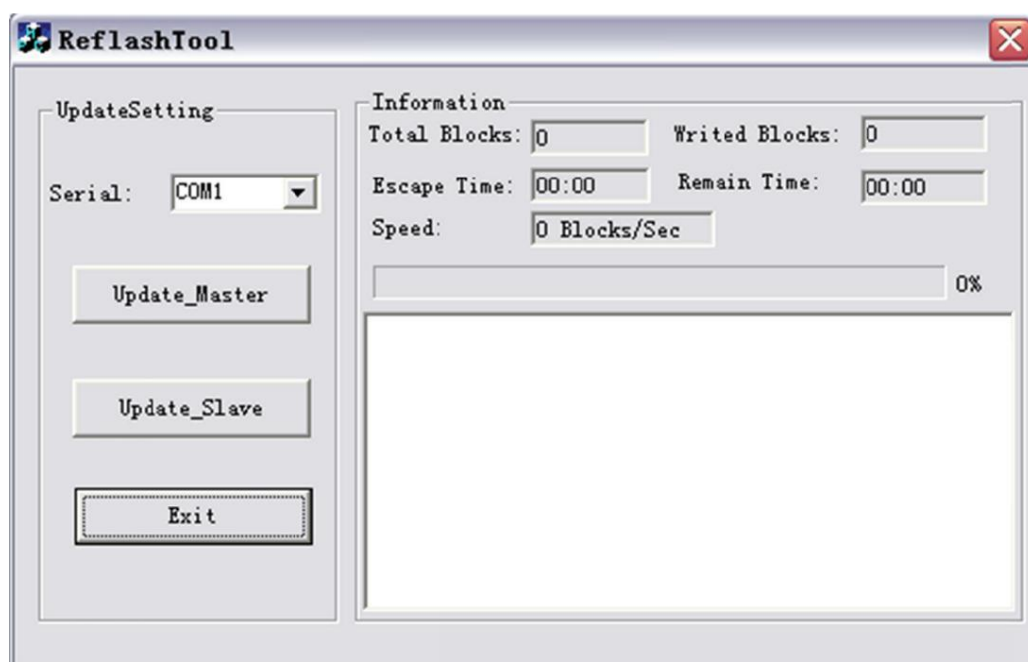


3. Dekomprimieren Sie das Paket upgraded to o und starten Sie es

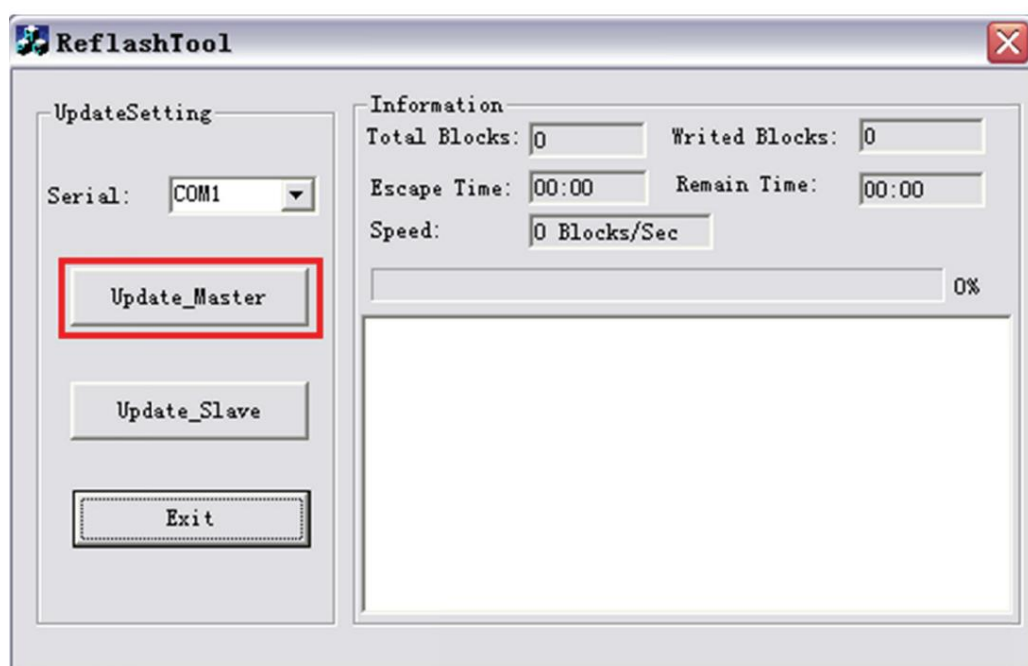
„ReflashToool_Infini100KW.exe“.

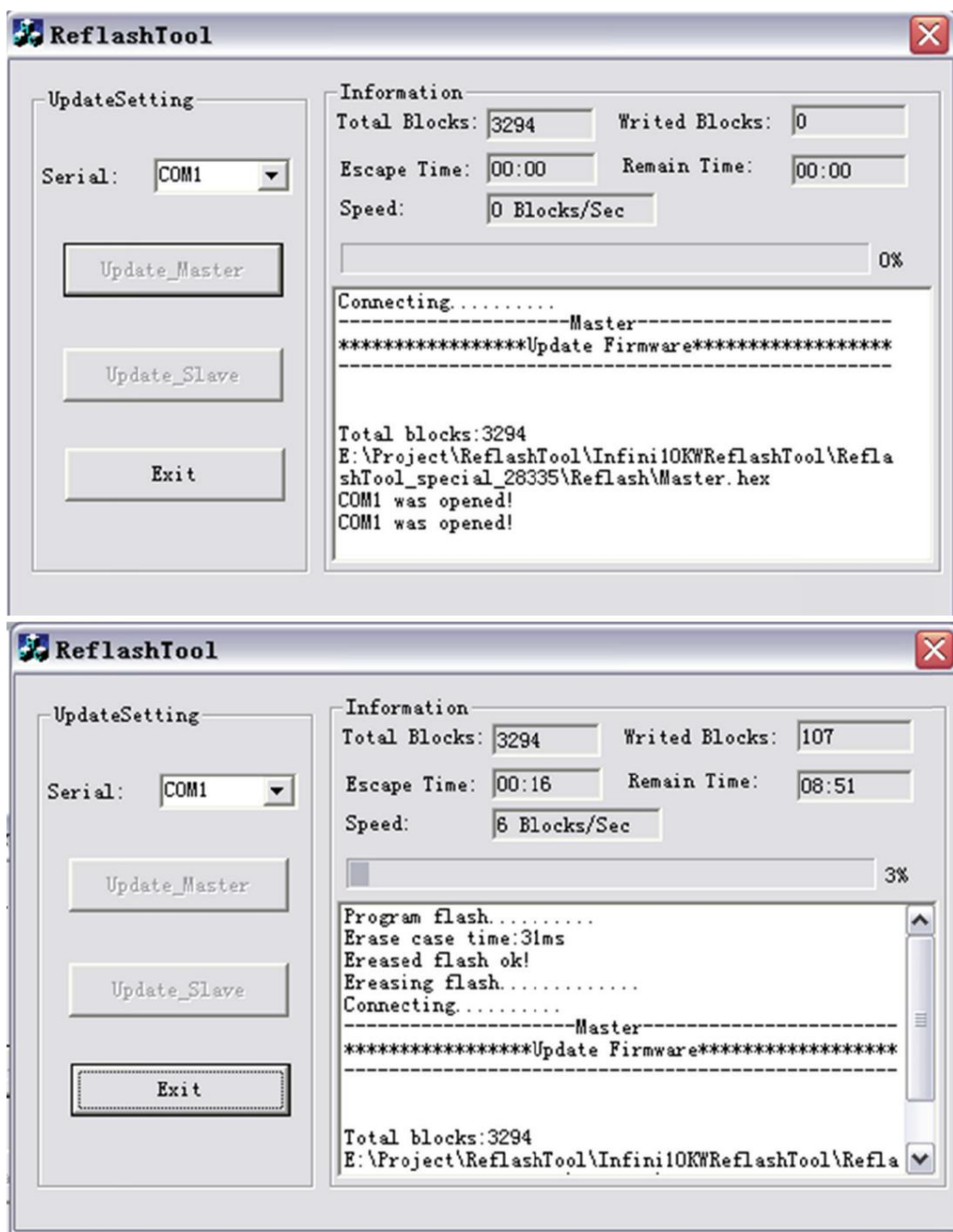


4. Das System zeigt einen Dialog wie unten.



5. Drücken Sie die Schaltfläche „Update_Master“, die Aktualisierung wird gestartet.





6. Nach einigen Minuten ist der Vorgang abgeschlossen.